

### How to Recognize the Oriental Fruit Fly

The adult fly is slightly larger than a housefly and is very colorful, with a yellow-striped abdomen and yellowish legs. The white maggots can be found burrowing through fruit. Infested fruit does not always look damaged from the outside but may take on a brown, mottled appearance as the maggots feed.

### Como reconocer la mosca oriental de la fruta

Esta mosca es apenas mas grande que una mosca doméstica y muy colorida. Las larvas blancas pueden encontrarse haciendo túneles en la fruta. Desde afuera, la fruta infestada no siempre se nota dañada, pero a medida que los gusanos en su interior se alimentan se torna de color amarronado oscuro.

### What is Being Done in California

Federal, state, and county agricultural agencies work cooperatively to keep infested fruit from entering California. Fruit from infested countries must be fumigated before it enters the state, but frequently untreated fruit is carried in by the mail and by passengers. Flies entering this way may be detected in insect traps, but often it is too late to stop an infestation. Infested properties must be treated with insecticides to prevent the spread of this damaging pest.

### Qué se esta haciendo en California?

Agencias federales, estatales y municipales trabajan conjuntamente para evitar que fruta infestada entre a California. Fruta proveniente de países infestados debe ser fumigada, pero frecuentemente es transportada por correo o por pasajeros internacionales. Moscas que se introducen así inician infestaciones que son detectadas en trampas. Las areas infestadas deben ser erradicadas usando insecticidas.

### Help Keep the Oriental Fruit Fly Out of California

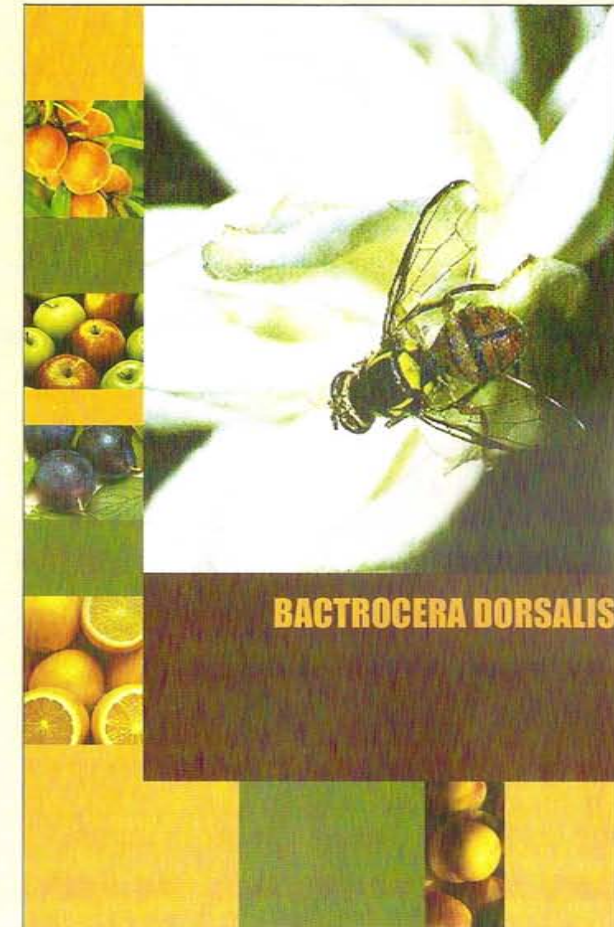
Everyone's cooperation is needed to keep the Oriental fruit fly from entering California. If this pest were to become a permanent resident in our state, everyone would feel the impact.

Oriental fruit fly prevention begins with you - we all need your help!

County Agricultural Commissioner's Office  
California Department of Food and Agriculture  
United States Department of Agriculture

# Oriental Fruit Fly

**IMPACT ON YOU**



**BACTROCERA DORSALIS**



[www.cdfa.ca.gov](http://www.cdfa.ca.gov)

05/06

MOSCA ORIENTAL DE LA FRUTA  
¿Cómo le afecta a usted?





PHOTO: ART GILBERT, CDEFA

Homegrown fruit in Oriental fruit fly-infested areas often looks like this. If the pest made its way into fruit and vegetable-growing parts of California, supplies of produce would go down and prices would go up.

Fruta de árboles frutales caseros frecuentemente se ven así. Si la peste llegara a las zonas agrícolas de California, la oferta de frutas y verduras se vería reducida, y sus precios serían más altos.

### The Danger

Oriental fruit fly is one of the most harmful of all fruit flies. It spread from southeast Asia to the Pacific Islands, and has become a major pest in Hawaii.

These flies attack over 230 different fruit, including apples, avocados, bananas, cucumbers, grapefruit, grapes, lemons, peaches, pears, plums, peppers, tomatoes, and walnuts. The female fly deposits 10 to 100 eggs under the skin of the fruit. Maggots hatch and tunnel through the pulp, turning it into a rotten mass.

The Oriental fruit fly can multiply and spread rapidly. Adult flies are very active and can move several miles a day. Females can lay up to 1,500 eggs in their lifetime.

If the Oriental fruit fly became established in California, backyard trees and commercial orchards would soon become infested, resulting in:

- A federal quarantine on most California produce.
- Higher prices for fruit.
- Maggoty fruit for the gardener or shopper.
- Massive increases in the use of pesticide.



PHOTO: ART GILBERT, CDEFA

Fruit fly inspectors place traps like this to detect the presence of Oriental fruit fly.

Inspectores agrícolas colocan trampas para detectar la presencia de moscas.

### El Peligro

La mosca oriental de la fruta es una de las más dañinas. Se la encuentra desde el sudeste asiático hasta las islas del Pacífico, y es una peste importante en Hawaii.

Estas moscas atacan más de 230 frutas distintas, incluyendo manzanas, aguacates, bananas, pepinos, toronjas, uvas, limones, duraznos, peras, ciruelas, chiles, tomates y nueces. La mosca hembra deposita entre 10 y 100 huevecillos debajo de la piel de la fruta. De los huevecillos nacen gusanos, los que oradan túneles en la pulpa convirtiéndola en una masa putrefacta.

La mosca oriental se puede multiplicar y diseminar rápidamente. Las moscas adultas son muy activas y pueden volar varias millas por día. Las hembras pueden poner cerca de 1.500 huevecillos durante su vida.

Si la mosca oriental de la fruta se estableciera en California, los árboles frutales muy pronto se verían infestados, lo que resultaría en:

- Una cuarentena federal a las frutas y hortalizas de California.
- Frutas de precios más altos.
- Fruta con gusanos en la casa y el mercado.
- Un gran incremento en el uso de insecticidas.



PHOTO: ART GILBERT, CDEFA

This is another trap used by state, county, and federal workers to detect this pest.

Esta es otra trampa usada por el municipio, el estado y el gobierno nacional para detectar esta peste.

### What can you do to help?

- Allow state and county workers free access to your property to install and monitor insect traps and to inspect fruit.
- Cooperate with quarantine laws. Do not bring untreated fruit from infested areas into the state. Do not transport fruit or soil out of a quarantined area.
- If you see a fly or maggot resembling those pictured in this leaflet, REPORT IT TO THE STATE OR COUNTY DEPARTMENT OF AGRICULTURE.

### Que Puede Hacer Usted Para Ayudar?

- Permita a los trabajadores del estado y condado que coloquen y monitoreen trampas, y que además inspeccionen fruta.
- Coopere con las leyes de cuarentena. No traiga al estado fruta no tratada proveniente de lugares infestados. No saque fruta o suelo fuera de las áreas bajo cuarentena.
- Si usted ve una mosca o gusano que se asemejan a los de las fotos de este panfleto, REPORTELO AL DEPARTAMENTO DE AGRICULTURA DEL ESTADO O CONDADO.